

Terminály řady TM120S jsou určeny k elektronické evidenci výdeje stravy. V základní variantě TM120SREG2 je terminál vybaven interní RFID čtečkou pro identifikaci strávnicka. Terminál se umísťuje do výdejového okénka tak, že je displejem orientován směrem k obsluze výdeje a zadní stranou (s optickou signalizací přečtení identifikační karty) směrem ke strávnickovi. Další možností je využití externí RFID čtečky, která je umístěna zcela mimo terminál na vhodném místě, dostupném pro strávnicka.



Terminál pro výdej stravy TM120SREG2

Terminál pro výdej stravy TM120SREG2
z pohledu obsluhy výdeje

Pohled ze zadní strany (pohled strávnicka)

Jakmile se strávnick identifikuje, obsluha je informována o objednaném jídle prostřednictvím zobrazeného čísla. U objednaného jídla, které nebylo dosud vydáno, je číslo zelené. Pokud již však bylo vydáno, je červené a pod názvem jídla se zobrazí nápis „VYDÁNO!“.

Současně se zobrazuje jméno strávnicka, zkrácený název jídla a počet zbývajících porcí daného jídla. V případě, že jídlo nebylo vůbec objednáno, je místo čísla jídla zobrazen znak X, místo názvu jídla je zobrazeno „NEBYLO OBJEDNÁNO“. Po nastavené době se pak zobrazení přepne na seznam zbývajících počtu jednotlivých jídel.



Ukázky jednotlivých obrazovek

V případě požadavku na zobrazení informací také strážníkovi, je možné výdejový terminál rozšířit o doplňkový displej.



Doplňkový displej

Technické parametry

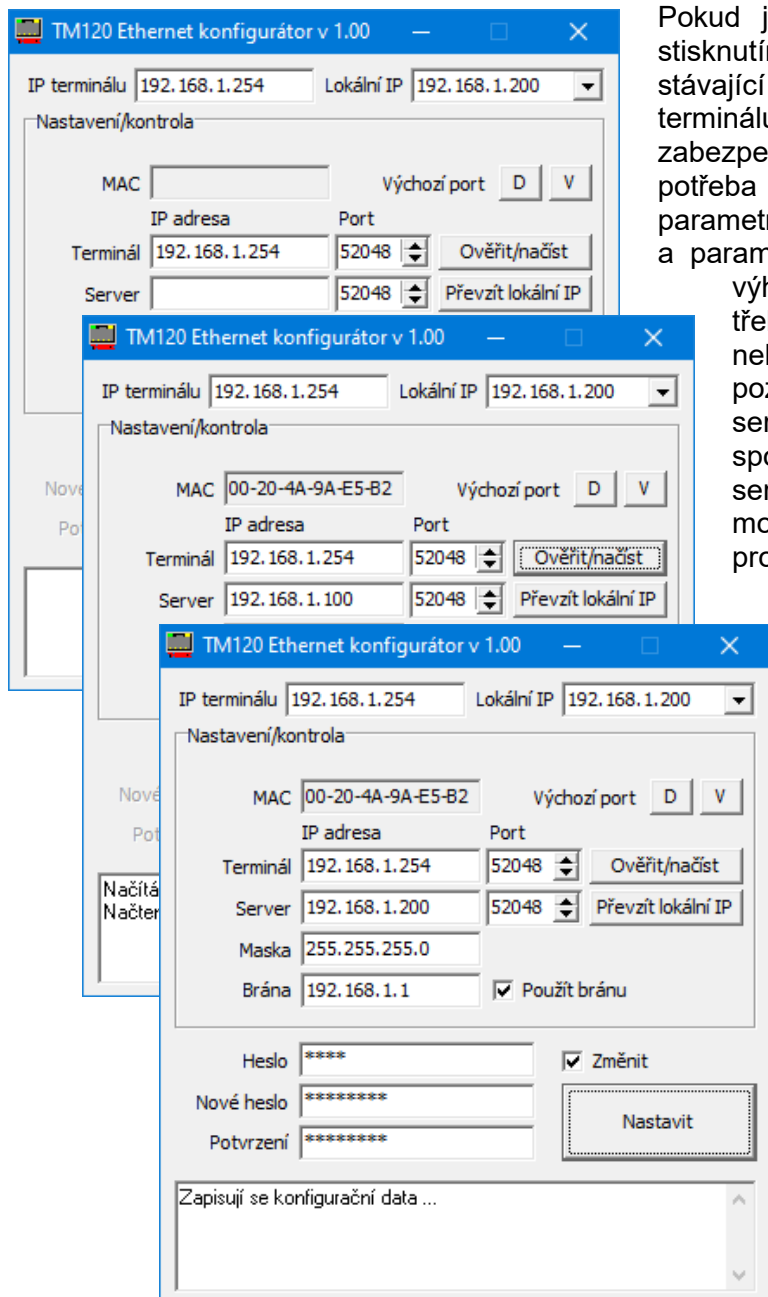
Napájení:	10-15V SELV
Odběr včetně RFR120:	typ. 270mA při 12V (bez doplňkového displeje)
Displej:	320x240 bodů
Komunikace:	RS485, Ethernet 10/100Mbps
Vstupy:	ABA Tr.II 10-18 zn. /Wiegand26
Rozměry:	200x110x60
Provozní teplota:	0-40°C
Prostředí:	normální



Nastavení komunikačních parametrů

Základní komunikační parametry docházkového terminálu lze nastavit pomocí programu **TM120 Ethernet konfigurátor**.

Po spuštění programu je v poli **IP terminálu** předvolena IP adresa 192.168.1.254, což je výchozí adresa terminálu. V nabídce **Lokální IP** jsou k dispozici všechny nalezené IP adresy daného počítače.



Pokud je terminál v síti dostupný, lze stisknutím tlačítka **Ověřit/načíst**, doplnit stávající parametry načtením přímo z terminálu. Pokud je nastavení zabezpečeno heslem, je samozřejmě potřeba zadat správné heslo. Načtení parametrů z terminálu není třeba provádět a parametry lze zadat rovnou, ale je to výhodnější zejména v případě, že je třeba provést změnu jen jednoho, nebo jen několika málo údajů. Na pozici **Server** se zadává IP adresa serveru, se kterým se má terminál spojit a na kterém běží aplikační server s příslušným komunikačním modulem. Pokud je konfigurace prováděna rovnou z cílového serveru, lze tlačítkem **Převzít lokální IP** rovnou použít zvolenou lokální adresu serveru (PC). Bránu je nutné nastavovat pouze v případě, že je cílová adresa serveru v jiném síťovém rozsahu, než adresa terminálu.

Zaškrtnutím volby **Změnit** vpravo od hesla, lze povolit a následně provést změnu přístupového hesla. Tlačítkem **Nastavit** se pak všechna potřebná nastavení přenesou do terminálu.

Tlačítka **D** a **V** slouží pro rychlé nastavení standardně používaných komunikačních portů (docházka, výroba).

Likvidace elektrozařízení:

Zařízení a vestavěné baterie a články musí být likvidovány dle platných zákonů. Zařízení obsahuje záložní Li článek CR2032. Před likvidací zařízení je nutné jej vyjmout a likvidovat odděleně na místě k tomu určeném. Elektroodpad řešen v rámci Rema systému (www.remasystem.cz).

